



Statistische Berichte

# Binnenschifffahrt in Bayern im Oktober 2017



H II 1 m 10/2017  
Hrsg. im Januar 2018  
Bestellnr. H2100C 201710

## Zeichenerklärung

- 0 mehr als nichts, aber weniger als die Hälfte der kleinsten in der Tabelle nachgewiesenen Einheit
- nichts vorhanden oder keine Veränderung
- / keine Angaben, da Zahlen nicht sicher genug
- Zahlenwert unbekannt, geheimzuhalten oder nicht rechenbar
- ... Angabe fällt später an
- X Tabellenfach gesperrt, da Aussage nicht sinnvoll
- ( ) Nachweis unter dem Vorbehalt, dass der Zahlenwert erhebliche Fehler aufweisen kann
- p vorläufiges Ergebnis
- r berichtigtes Ergebnis
- s geschätztes Ergebnis
- D Durchschnitt
- ≙ entspricht

## Auf- und Abrunden

Im Allgemeinen ist ohne Rücksicht auf die Endsummen auf- bzw. abgerundet worden. Deshalb können sich bei der Summierung von Einzelangaben geringfügige Abweichungen zu den ausgewiesenen Endsummen ergeben. Bei der Aufgliederung der Gesamtheit in Prozent kann die Summe der Einzelwerte wegen Rundens vom Wert 100 % abweichen. Eine Abstimmung auf 100 % erfolgt im Allgemeinen nicht.

## Publikationsservice

Das Bayerische Landesamt für Statistik veröffentlicht jährlich über 400 Publikationen. Das aktuelle Veröffentlichungsverzeichnis ist im Internet als Datei verfügbar, kann aber auch als Druckversion kostenlos zugesandt werden.

### Kostenlos

ist der Download der meisten Veröffentlichungen, z.B. von Statistischen Berichten (PDF- oder Excel-Format).

### Kostenpflichtig

sind alle Printversionen (auch von Statistischen Berichten), Datenträger und ausgewählte Dateien (z.B. von Verzeichnissen, von Beiträgen, vom Jahrbuch).

### Newsletter Veröffentlichungen

Die Themenbereiche können individuell ausgewählt werden. Über Neuerscheinungen wird aktuell informiert.

### Webshop

Alle Veröffentlichungen sind im Internet verfügbar unter [www.statistik.bayern.de/veroeffentlichungen](http://www.statistik.bayern.de/veroeffentlichungen)

## Impressum

### Statistische Berichte

bieten in tabellarischer Form neuestes Zahlenmaterial der jeweiligen Erhebung. Dieses wird, soweit erforderlich, methodisch erläutert und kurz kommentiert.

### Herausgeber, Druck und Vertrieb

Bayerisches Landesamt für Statistik  
Nürnberger Straße 95  
90762 Fürth

### Papier

Gedruckt auf umweltfreundlichem Papier, chlorfrei gebleicht.

### Vertrieb

E-Mail [vertrieb@statistik.bayern.de](mailto:vertrieb@statistik.bayern.de)  
Telefon 089 2119-3205, 0911 98208-6270  
Telefax 089 2119-3457

### Auskunftsdienst

E-Mail [info@statistik.bayern.de](mailto:info@statistik.bayern.de)  
Telefon 089 2119-3218  
Telefax 089 2119-13580

© Bayerisches Landesamt für Statistik, Fürth 2018  
Vervielfältigung und Verbreitung, auch auszugsweise, mit Quellenangabe gestattet.

**Hinweis:** Diese Druckschrift wird im Rahmen der Öffentlichkeitsarbeit der Bayerischen Staatsregierung herausgegeben. Sie darf weder von Parteien noch von Wahlwerbern oder Wahlhelfern im Zeitraum von fünf Monaten vor einer Wahl zum Zwecke der Wahlwerbung verwendet werden. Dies gilt für Landtags-, Bundestags-, Kommunal- und Europawahlen. Missbräuchlich ist während dieser Zeit insbesondere die Verteilung auf Wahlveranstaltungen, an Informationsständen der Parteien sowie das Einlegen, Aufdrucken und Aufkleben parteipolitischer Informationen oder Werbemittel. Untersagt ist gleichfalls die Weitergabe an Dritte zum Zwecke der Wahlwerbung. Auch ohne zeitlichen Bezug zu einer bevorstehenden Wahl darf die Druckschrift nicht in einer Weise verwendet werden, die als Parteinahme der Staatsregierung zugunsten einzelner politischer Gruppen verstanden werden könnte. Den Parteien ist es gestattet, die Druckschrift zur Unterrichtung ihrer eigenen Mitglieder zu verwenden.

# Inhaltsverzeichnis

<b>Vorbemerkungen .....</b>	<b>4</b>
 <b>Abbildungen und Tabellen</b>	
Abb. 1 Güterumschlag der Binnenschifffahrt in Bayern seit 2015 nach Monaten .....	5
Abb. 2 Güterumschlag der Binnenschifffahrt in Bayern im Oktober 2017 nach Güterabteilungen .....	5
1. Die Entwicklung des Güterumschlags nach Verkehrsgebieten und ausgewählten Häfen in Bayern seit 2007 .....	6
2. Güterumschlag nach Verkehrsgebieten und ausgewählten Häfen in Bayern im Oktober 2017 .....	7
3. Güterumschlag nach Güterabteilungen in Bayern im Oktober 2017 .....	8
4. Schiffsverkehr, Güterempfang und Güterversand nach Verkehrsgebieten und ausgewählten Häfen in Bayern im Oktober 2017 .....	10
5. Güterempfang und Güterversand nach Verkehrsgebieten, ausgewählten Häfen und Güterabteilungen in Bayern im Oktober 2017 .....	11

## Vorbemerkungen

### Rechtsgrundlage

Die monatliche Erhebung wird durchgeführt aufgrund Abschnitt 2, § 3 des Gesetzes über die Statistik der See- und Binnenschifffahrt, des Güterkraftverkehrs, des Luftverkehrs sowie des Schienenverkehrs und des gewerblichen Straßenpersonenverkehrs (Verkehrstatistikgesetz – VerkStatG) in der Fassung der Bekanntmachung vom 20. Februar 2004 (BGBl. I S. 318), zuletzt geändert durch Artikel 8 des Gesetzes vom 24. Mai 2016 (BGBl. I S. 1217) in Verbindung mit dem Gesetz über die Statistik für Bundeszwecke (Bundesstatistikgesetz - BStatG) vom 22. Januar 1987 (BGBl. I S. 462, 565), in der jeweils gültigen Fassung.

### Erhebungsmerkmale

Die Statistik erfasst in den Häfen und an sonstigen Lösch- und Ladeplätzen die Ankunft und den Abgang von Schiffen einschließlich Schiffsmerkmale (Flagge, Tragfähigkeit, Schiffsgattung) sowie die von ihnen ein- und/oder ausgeladenen Güter und Containermerkmale (Gutart, Gefahrgut, Menge in Tonnen, Containerart, Anzahl der Container, Ladungsart).

### Anschreibepflicht

Angeschrieben werden alle Schiffe, die dem Güterverkehr dienen.

Ausgenommen sind/ist:

- Schiffe, die ausschließlich als Schlepp- oder Schubkraft eingesetzt werden;
- Ankunft bzw. Abgang von Schiffen in Häfen, die lediglich als Schutz- und Sicherheitshafen angelaufen werden;
- Leichterungen im Sinne von Güterausladungen aus einem Schiff oder Güterumladungen von einem Schiff auf ein anderes auf freier Strecke zur Verringerung des Tiefgangs des ausladenden Schiffes;
- Schiffe zum Zwecke des Fischfangs, zu Baggerarbeiten oder Wasserbauten (Fahrten von Baggerschiffen, die Baggergut führen, das Gegenstand des Handels ist, sind jedoch anschreibepflichtig);
- Fahrgastschiffe mit und ohne Güterladung;
- der Fährverkehr;
- der Verkehr zur Versorgung der Schiffe;
- der Ortsverkehr (das ist der Verkehr von Schiffen und Gütern zwischen den Häfen, Lade- und Löschstellen derselben politischen Gemeinde).

### Güterumschlag und Gütersystematik

Der Güterumschlag ergibt sich aus den Meldungen der Schiffs- sowie der Frachtführer oder Verfrachter über die Aus- und Einladungen der in den bayerischen Häfen angekommenen und abgegangenen Schiffe. Die Art der beförderten Güter wurde bis zum Jahr 2010 nach dem "Güterverzeichnis für die Verkehrsstatistik" (NST/R), Ausgabe 1969 dargestellt.

Ab dem Berichtsjahr 2011 wurde die Gütersystematik NST-2007 eingeführt, die sich an der Güterklassifikation der Wirtschaftszweige orientiert und Vergleiche mit den Produktionsstatistiken ermöglicht. Die in diesem Bericht ausgewiesene NST-2007 enthält insgesamt 20 Güterabteilungen und basiert auf der CPA (Classification of products by activity).

Zur europäischen Vereinheitlichung werden die Eigengewichte der leeren Container der NST 2007-Gruppe 161 zugeordnet und das Eigengewicht der beladenen Container der Gütergruppe des überwiegenden Containerinhalts.

### Hauptverkehrsbeziehungen

Der regionalen Abgrenzung der Binnenschifffahrt liegen das "Verzeichnis der Verkehrsbezirke und Häfen", Ausgabe 1995 sowie das "Verzeichnis deutscher und ausländischer Häfen", gültig für Berichtsperioden ab Januar 1995, zugrunde.

### Methodischer Hinweis

Gelegentlich auftretende Differenzen in den Summen sind auf das Runden der Containergewichte zurückzuführen. Abweichungen zwischen den Ergebnissen einzelner Häfen sind, bedingt durch unterschiedliche Berechnungen der Containergewichte, möglich.

### Abkürzungen

E = Empfang V = Versand t = Tonnen MD = Monatsdurchschnitt

Abb. 1  
**Güterumschlag der Binnenschifffahrt in Bayern seit 2015 nach Monaten**  
 in Tausend Tonnen

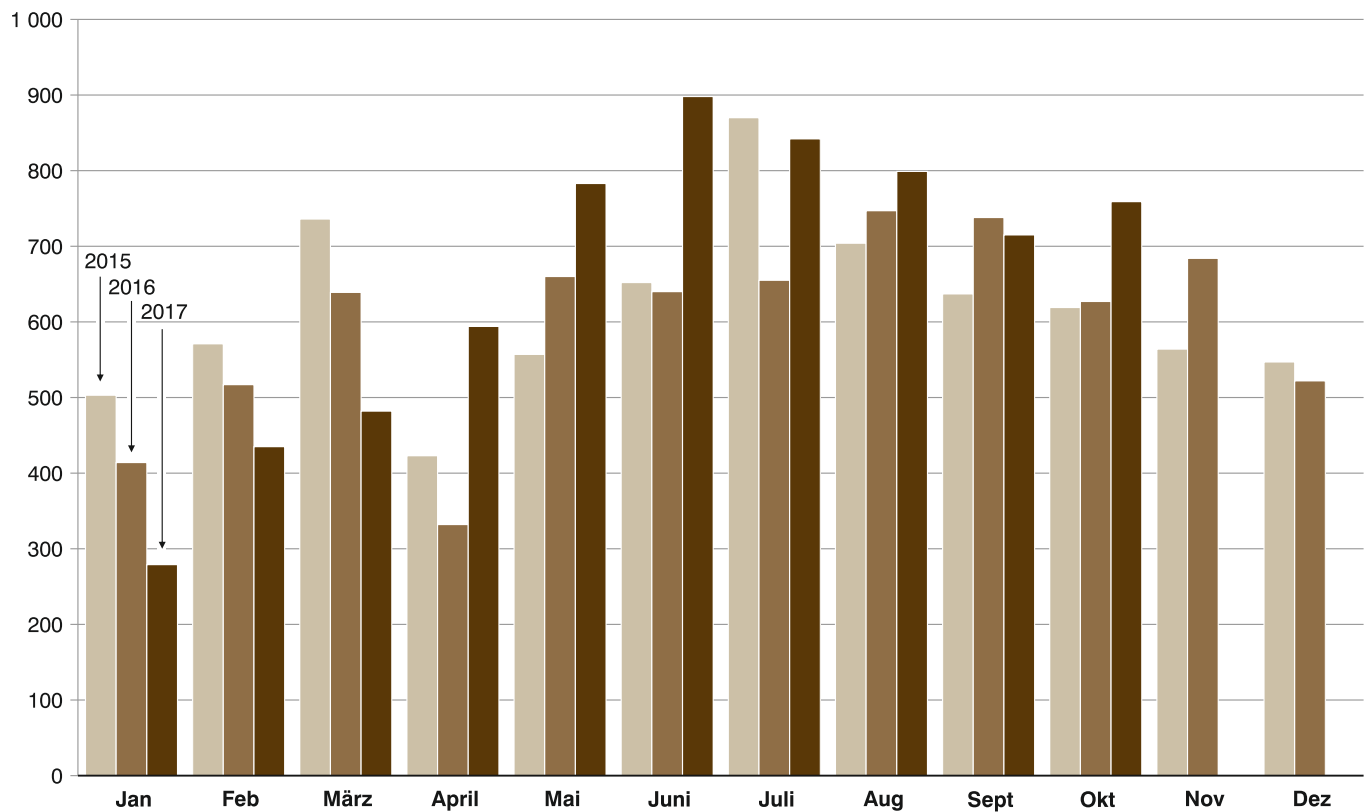
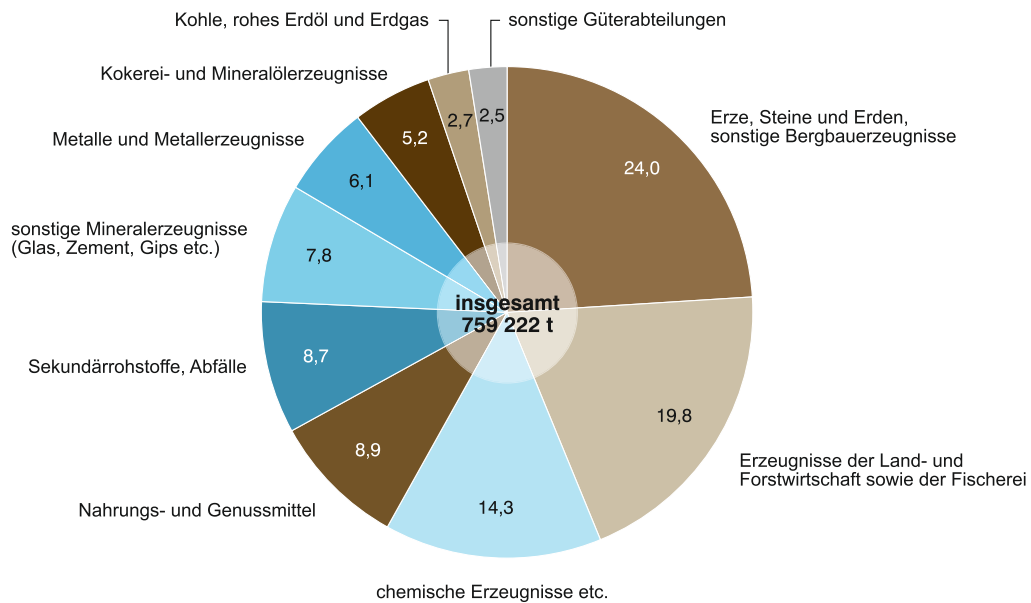


Abb. 2  
**Güterumschlag der Binnenschifffahrt in Bayern im Oktober 2017 nach Güterabteilungen**  
 in Prozent



**1. Die Entwicklung des Güterumschlags nach Verkehrsgebieten  
und ausgewählten Häfen in Bayern seit 2007**

Jahr — Monat	Nürnberg	Bamberg	Schweinfurt	Würzburg	Karlstadt	Lengfurt	Aschaffenburg	Kelheim	Regensburg	Straubing-Sand	Deggendorf	Passau <sup>1)</sup>	Maingebiet	Donau- gebiet	Bayern ins- gesamt
	1 000 Tonnen														
2007 .....	454	362	320	349	579	677	809	657	2 278	282	474	312	5 709	4 194	<b>9 903</b>
MD .....	38	30	27	29	48	56	67	55	190	23	39	26	476	350	<b>825</b>
2008 .....	517	338	343	384	449	558	911	619	2 505	428	430	346	5 498	4 438	<b>9 936</b>
MD .....	43	28	29	32	37	46	76	52	209	36	36	29	458	370	<b>828</b>
2009 .....	441	385	357	343	218	434	815	446	1 873	493	299	396	4 843	3 626	<b>8 468</b>
MD .....	37	32	30	29	18	36	68	37	156	41	25	33	404	302	<b>706</b>
2010 .....	481	400	387	429	356	405	860	519	1 642	611	404	323	5 327	3 651	<b>8 979</b>
MD .....	40	33	32	36	30	34	72	43	137	51	34	27	444	304	<b>748</b>
2011 .....	448	296	331	293	399	502	872	451	1 495	637	376	346	5 276	3 380	<b>8 656</b>
MD .....	37	25	28	24	33	42	73	38	125	53	31	29	440	282	<b>721</b>
2012 .....	464	306	358	311	372	547	889	459	1 563	472	298	390	5 182	3 326	<b>8 508</b>
MD .....	39	25	30	26	31	46	74	38	130	39	25	33	432	277	<b>709</b>
2013 .....	529	309	358	251	362	500	788	402	1 645	486	259	281	4 555	3 188	<b>7 743</b>
MD .....	44	26	30	21	30	42	66	33	137	41	22	23	380	266	<b>645</b>
2014 .....	379	342	350	277	341	578	781	457	2 198	655	240	360	4 583	4 031	<b>8 614</b>
MD .....	32	28	29	23	28	48	65	38	183	55	20	30	382	336	<b>718</b>
2015 .....	302	308	231	210	325	483	801	407	1 579	539	258	365	4 127	3 257	<b>7 383</b>
MD .....	25	26	19	18	27	40	67	34	132	45	21	30	344	271	<b>615</b>
2016 .....	274	322	289	276	313	496	789	352	1 349	621	218	292	4 216	2 958	<b>7 174</b>
MD .....	23	27	24	23	26	41	66	29	112	52	18	24	351	247	<b>598</b>
<b>2016</b>															
Januar ...	32	31	20	20	9	17	73	23	86	27	17	8	243	171	<b>414</b>
Februar ..	31	35	29	15	20	23	75	44	94	48	21	16	281	236	<b>517</b>
März .....	34	33	28	32	31	58	73	45	106	49	19	13	394	245	<b>639</b>
April .....	-	2	10	15	26	35	77	6	18	49	23	6	230	102	<b>332</b>
Mai .....	38	25	24	28	50	53	65	43	109	56	19	19	401	258	<b>660</b>
Juni .....	26	36	37	26	54	55	70	28	95	46	14	10	434	206	<b>640</b>
Juli .....	13	23	38	18	26	46	64	26	118	77	17	19	381	274	<b>655</b>
August ...	19	40	37	40	35	51	55	37	155	63	23	48	413	335	<b>747</b>
Sept. ....	22	26	17	23	23	46	61	28	185	49	16	61	391	347	<b>738</b>
Oktober .	14	15	12	16	10	46	51	13	134	49	20	50	352	275	<b>627</b>
Nov. ....	21	26	20	29	14	44	66	32	130	62	12	22	416	268	<b>684</b>
Dez. ....	23	30	20	16	14	23	60	28	121	46	17	20	280	243	<b>522</b>
<b>2017</b>															
Januar ...	9	24	9	16	8	20	42	13	54	34	7	15	153	127	<b>279</b>
Februar ..	15	28	21	35	27	42	62	23	55	45	7	8	291	144	<b>435</b>
März .....	22	18	17	14	14	33	62	22	67	98	17	12	257	225	<b>482</b>
April .....	23	23	20	20	17	63	76	27	107	52	21	17	361	234	<b>594</b>
Mai .....	18	21	17	22	53	68	75	39	130	67	19	21	500	283	<b>783</b>
Juni .....	20	26	40	26	26	58	69	38	226	59	16	63	473	425	<b>898</b>
Juli .....	23	14	37	13	31	68	76	29	239	79	22	49	415	427	<b>842</b>
August ...	18	27	31	36	33	60	69	21	171	71	22	39	469	330	<b>799</b>
Sept. ....	34	19	29	22	23	68	72	26	134	60	29	35	422	293	<b>715</b>
Oktober .	29	23	23	18	22	60	63	39	142	81	28	30	432	327	<b>759</b>
Nov. ....															
Dez. ....															

<sup>1)</sup> Ab Juli 2008 Hafengebiet Passau einschl. Passau-Schalding und Ansiedler / Umschlagstellen.

## 2. Güterumschlag nach Verkehrsgebieten und ausgewählten Häfen in Bayern im Oktober 2017

Verkehrs- gebiet — Hafen	Oktober 2016	September 2017	Oktober 2017	Januar - Oktober 2016	Januar - Oktober 2017	Veränderung		
						Oktober 2017 gegenüber		Januar - Oktober 2017 gegenüber Januar - Oktober 2016
						Okt.2016	Sep.2017	
Tonnen						%		
<b>Maingebiet</b>								
Nürnberg.....	14 404	33 918	28 546	229 730	209 738	98,2	-15,8	-8,7
Bamberg.....	14 971	19 448	23 133	266 530	223 576	54,5	18,9	-16,1
Schweinfurt.....	11 710	28 950	22 820	249 825	242 853	94,9	-21,2	-2,8
Würzburg.....	15 739	22 337	17 598	231 272	222 474	11,8	-21,2	-3,8
Karlstadt.....	10 262	22 682	22 036	284 690	253 615	114,7	-2,8	-10,9
Lengfurt.....	45 856	68 104	60 392	428 633	540 108	31,7	-11,3	26,0
Aschaffenburg.....	50 566	71 885	63 356	663 927	667 970	25,3	-11,9	0,6
übr. Häfen.....	188 665	154 353	194 129	1 165 831	1 411 361	2,9	25,8	21,1
<b>zusammen</b>	<b>352 173</b>	<b>421 677</b>	<b>432 009</b>	<b>3 520 438</b>	<b>3 771 696</b>	<b>22,7</b>	<b>2,5</b>	<b>7,1</b>
<b>Donaugebiet</b>								
Kelheim.....	13 199	26 212	38 534	292 136	277 594	191,9	47,0	-5,0
Regensburg.....	133 712	134 497	142 191	1 098 565	1 326 841	6,3	5,7	20,8
Straubing-Sand.....	49 154	59 885	80 981	512 993	645 539	64,7	35,2	25,8
Deggendorf.....	20 359	29 067	27 740	189 479	186 956	36,3	-4,6	-1,3
Passau.....	50 255	34 959	30 321	249 907	289 125	-39,7	-13,3	15,7
übr. Häfen.....	8 349	8 869	7 446	104 802	89 790	-10,8	-16,0	-14,3
<b>zusammen</b>	<b>275 028</b>	<b>293 489</b>	<b>327 213</b>	<b>2 447 882</b>	<b>2 815 845</b>	<b>19,0</b>	<b>11,5</b>	<b>15,0</b>
<b>Bayern</b>								
<b>insgesamt.....</b>	<b>627 201</b>	<b>715 166</b>	<b>759 222</b>	<b>5 968 320</b>	<b>6 587 541</b>	<b>21,0</b>	<b>6,2</b>	<b>10,4</b>
davon:								
Empfang.....	348 929	415 673	450 235	3 554 390	3 880 931	29,0	8,3	9,2
Versand.....	278 271	299 493	308 987	2 413 929	2 706 610	11,0	3,2	12,1
nachrichtlich:								
Main-Donau-Kanal....	60 477	91 265	90 645	801 969	808 683	49,9	-0,7	0,8

### 3. Güterumschlag nach Güterabteilungen in Bayern im Oktober 2017

Güterabteilung Bezeichnung	Oktober 2016	September 2017	Oktober 2017	Januar - Oktober 2016	Januar - Oktober 2017	Veränderung		
						Oktober 2017 gegenüber		Januar - Oktober 2017 gegenüber Januar - Oktober 2016
						Okt.2016	Sep.2017	
Tonnen						%		
01 Landwirtsch. u. verwandte Erzeugnisse .....	180 377	164 562	150 208	1 475 825	1 522 908	-16,7	-8,7	3,2
02 Kohle, rohes Erdöl und Erdgas .....	10 237	33 964	20 615	165 994	251 014	101,4	-39,3	51,2
03 Erze, Steine und Erden, sonst. Bergbauerz. ....	183 405	151 498	182 165	1 130 403	1 431 078	-0,7	20,2	26,6
04 Nahrungs- und Genussmittel .....	63 175	37 547	67 500	384 703	453 177	6,8	79,8	17,8
05 Textilien, Bekleidung, Leder u. Lederwaren .....	2 031	1 719	2 327	2 031	5 916	14,6	35,3	191,3
06 Holzwaren, Papier, Pappe Druckerzeugnisse .....	6 944	4 785	7 716	52 432	41 371	11,1	61,3	-21,1
07 Kokerei- und Mineralöl- erzeugnisse .....	20 686	41 406	39 348	407 074	426 482	90,2	-5,0	4,8
08 Chemische Erzeugnisse und Chemiefasern etc. ....	44 401	88 715	108 934	811 042	740 749	145,3	22,8	-8,7
09 Sonstige Mineralerzeugn., Glas, Zement, Gips etc. ...	42 625	79 639	59 279	536 033	607 411	39,1	-25,6	13,3
10 Metalle und Metallerzeug- nisse .....	27 746	42 114	46 645	321 636	448 158	68,1	10,8	39,3



Noch: **3. Güterumschlag nach Güterabteilungen in Bayern  
im Oktober 2017**

Güterabteilung Bezeichnung	Oktober 2016	September 2017	Oktober 2017	Januar - Oktober 2016	Januar - Oktober 2017	Veränderung		
						Oktober 2017 gegenüber		Januar - Oktober 2017 gegenüber Januar - Oktober 2016
						Okt.2016	Sep.2017	
Tonnen						%		
11 Maschinen und Ausrüst., Haushaltsgeräte etc. ....	1 740	2 436	1 948	20 844	19 200	12,0	-20,0	-7,9
12 Fahrzeuge .....	1 341	1 574	2 826	17 226	16 354	110,7	79,5	-5,1
13 Möbel, Schmuck, Musik- instrumente, Sportger. ....	2 564	1 155	1 903	45 699	29 481	-25,8	64,8	- 35,5
14 Sekundärrohstoffe, Abfälle .....	38 309	62 415	65 828	578 671	577 514	71,8	5,5	-0,2
15 Post, Pakete .....	-	-	-	-	-	-	-	-
16 Geräte und Material für die Güterbeförderung .....	838	530	671	8 056	7 451	-19,9	26,5	-7,5
17 Umzugsgut u. sonst. nichtmarktbest. Güter .....	-	-	-	-	-	-	-	-
18 Sammelgut .....	-	-	-	-	-	-	-	-
19 Nicht identifizierbare Güter .....	782	1 107	1 310	10 651	9 277	67,5	18,3	-12,9
20 Sonstige Güter a.n.g. ....	-	-	-	-	-	-	-	-
<b>Insgesamt</b>	<b>627 201</b>	<b>715 166</b>	<b>759 222</b>	<b>5 968 320</b>	<b>6 587 541</b>	<b>21,0</b>	<b>6,2</b>	<b>10,4</b>

#### 4. Schiffsverkehr, Gütereingang und Güterversand nach Verkehrsgebieten und ausgewählten Häfen in Bayern im Oktober 2017

Verkehrs- gebiet <hr/> Hafen	an  bzw.  ab	Güterschiffe insgesamt					darunter Güterschiffe mit eigener Triebkraft				
		beladen		unbeladen <sup>1)</sup>		Empfang bzw. Versand in Tonnen	beladen		unbeladen <sup>1)</sup>		Empfang bzw. Versand in Tonnen
		An- zahl	Tragfä- higkeit in Tonnen	An- zahl	Tragfä- higkeit in Tonnen		An- zahl	Tragfä- higkeit in Tonnen	An- zahl	Tragfä- higkeit in Tonnen	
<b>Maingebiet</b>											
Nürnberg .....	an	30	59 959	3	6 067	24 869	28	56 311	3	6 067	23 619
	ab	5	10 175	23	45 337	3 677	5	10 175	22	43 813	3 677
Bamberg .....	an	11	17 213	15	20 495	8 219	10	15 345	15	20 495	8 001
	ab	16	21 592	8	12 961	14 914	16	21 592	8	12 961	14 914
Schweinfurt .....	an	16	30 857	5	9 294	17 613	16	30 857	4	7 770	17 613
	ab	5	9 294	16	30 857	5 207	4	7 770	16	30 857	4 167
Würzburg .....	an	12	16 293	9	14 383	9 537	12	16 293	9	14 383	9 537
	ab	11	17 271	10	13 405	8 061	11	17 271	10	13 405	8 061
Karlstadt .....	an	8	17 644	5	8 693	11 307	7	15 792	5	8 693	10 296
	ab	8	15 077	5	11 260	10 729	8	15 077	4	9 408	10 729
Lengfurt .....	an	12	27 698	21	43 455	18 409	12	27 698	21	43 455	18 409
	ab	23	49 796	10	21 357	41 983	23	49 796	10	21 357	41 983
Aschaffenburg .....	an	40	103 137	8	20 923	52 295	39	100 965	5	12 997	51 057
	ab	11	30 691	36	90 561	11 060	8	22 765	35	88 389	7 801
übrige Häfen .....	an	134	124 527	128	151 824	83 148	75	89 188	81	123 143	53 874
	ab	151	175 384	109	101 056	110 981	102	145 789	52	66 631	86 872
<b>zusammen .....</b>	<b>an</b>	<b>263</b>	<b>397 328</b>	<b>194</b>	<b>275 134</b>	<b>225 397</b>	<b>199</b>	<b>352 449</b>	<b>143</b>	<b>237 003</b>	<b>192 406</b>
	<b>ab</b>	<b>230</b>	<b>329 280</b>	<b>217</b>	<b>326 794</b>	<b>206 612</b>	<b>177</b>	<b>290 235</b>	<b>157</b>	<b>286 821</b>	<b>178 204</b>
	<b>zus.</b>	<b>493</b>	<b>726 608</b>	<b>411</b>	<b>601 928</b>	<b>432 009</b>	<b>376</b>	<b>642 684</b>	<b>300</b>	<b>523 824</b>	<b>370 610</b>
<b>Donauegebiet</b>											
Kelheim .....	an	42	71 401	5	8 602	33 939	32	54 824	5	8 602	25 302
	ab	6	10 259	41	69 744	4 595	5	8 602	32	54 824	4 576
Regensburg .....	an	118	205 022	32	52 640	86 193	92	162 052	29	47 786	68 924
	ab	73	132 858	46	68 063	55 998	65	120 002	33	47 113	48 991
Straubing-Sand ...	an	71	124 725	19	26 418	63 102	63	107 628	19	26 418	55 317
	ab	21	29 107	67	118 715	17 879	21	29 107	59	101 618	17 879
Deggendorf .....	an	30	52 786	8	18 116	19 109	19	32 927	8	18 116	12 700
	ab	10	23 565	27	44 507	8 631	10	23 565	16	24 648	8 631
Passau .....	an	36	57 581	23	28 727	18 710	30	46 823	22	27 387	13 642
	ab	25	31 604	19	30 074	11 611	24	30 264	15	22 758	10 597
übrige Häfen .....	an	5	7 173	3	3 539	3 785	5	7 173	3	3 539	3 785
	ab	4	5 290	4	5 422	3 661	4	5 290	4	5 422	3 661
<b>zusammen .....</b>	<b>an</b>	<b>302</b>	<b>518 688</b>	<b>90</b>	<b>138 042</b>	<b>224 838</b>	<b>241</b>	<b>411 427</b>	<b>86</b>	<b>131 848</b>	<b>179 670</b>
	<b>ab</b>	<b>139</b>	<b>232 683</b>	<b>204</b>	<b>336 525</b>	<b>102 375</b>	<b>129</b>	<b>216 830</b>	<b>159</b>	<b>256 383</b>	<b>94 335</b>
	<b>zus.</b>	<b>441</b>	<b>751 371</b>	<b>294</b>	<b>474 567</b>	<b>327 213</b>	<b>370</b>	<b>628 257</b>	<b>245</b>	<b>388 231</b>	<b>274 005</b>
<b>Bayern</b>											
<b>insgesamt .....</b>	<b>an</b>	<b>565</b>	<b>916 016</b>	<b>284</b>	<b>413 176</b>	<b>450 235</b>	<b>440</b>	<b>763 876</b>	<b>229</b>	<b>368 851</b>	<b>372 076</b>
	<b>ab</b>	<b>369</b>	<b>561 963</b>	<b>421</b>	<b>663 319</b>	<b>308 987</b>	<b>306</b>	<b>507 065</b>	<b>316</b>	<b>543 204</b>	<b>272 539</b>
	<b>zus.</b>	<b>934</b>	<b>1 477 979</b>	<b>705</b>	<b>1 076 495</b>	<b>759 222</b>	<b>746</b>	<b>1 270 941</b>	<b>545</b>	<b>912 055</b>	<b>644 615</b>
nachrichtlich: Main-Donau-Kanal	an	50	90 198	58	71 376	40 570	47	84 682	40	57 429	39 102
	ab	64	85 754	39	69 573	50 075	46	71 807	38	68 049	40 842
	zus.	114	175 952	97	140 949	90 645	93	156 489	78	125 478	79 944

<sup>1)</sup> Zwischen dem Meldehafen und dem letzten bzw. nächsten Hafen wurde keine Ladung transportiert.

**5. Gütereingang und Güterversand nach Verkehrsgebieten,  
ausgewählten Häfen und Güterabteilungen in Bayern  
im Oktober 2017 (in Tonnen)**

Verkehrsgebiet — Hafen	E bzw. V	01 - 20 ins- gesamt	davon					
			01 Landwirt- schaftliche u. verwandte Erzeugnisse	02 Kohle, rohes Erdöl und Erdgas	03 Erze, Steine und Erden	04 Nahrungs- und Genuss- mittel	05 Textilien, Bekleidung, Leder und Lederwaren	06 Holzwaren, Papier, Pappe, Druckerzeug.
<b>Maingebiet</b>								
Nürnberg .....	E	24 869	1 150	-	2 730	1 185	2 327	-
	V	3 677	2 335	-	-	-	-	-
Bamberg .....	E	8 219	-	-	-	2 369	-	-
	V	14 914	11 710	-	-	-	-	-
Schweinfurt .....	E	17 613	2 470	-	-	-	-	-
	V	5 207	4 602	-	-	-	-	-
Würzburg .....	E	9 537	952	1 876	-	-	-	-
	V	8 061	8 061	-	-	-	-	-
Karlstadt .....	E	11 307	-	-	905	-	-	-
	V	10 729	-	-	-	-	-	-
Lengfurt .....	E	18 409	-	-	2 442	-	-	-
	V	41 983	-	-	-	-	-	-
Aschaffenburg .....	E	52 295	-	8 261	5 614	-	-	6 455
	V	11 060	-	-	-	-	-	-
übrige Häfen .....	E	83 148	-	1 483	64 642	-	-	-
	V	110 981	18 609	-	66 219	18 442	-	1 261
<b>zusammen .....</b>	<b>E</b>	<b>225 397</b>	<b>4 572</b>	<b>11 620</b>	<b>76 333</b>	<b>3 554</b>	<b>2 327</b>	<b>6 455</b>
	<b>V</b>	<b>206 612</b>	<b>45 317</b>	<b>-</b>	<b>66 219</b>	<b>18 442</b>	<b>-</b>	<b>1 261</b>
	<b>zus.</b>	<b>432 009</b>	<b>49 889</b>	<b>11 620</b>	<b>142 552</b>	<b>21 996</b>	<b>2 327</b>	<b>7 716</b>
<b>Donaugebiet</b>								
Kelheim .....	E	33 939	2 462	-	14 656	1 564	-	-
	V	4 595	3 408	-	1 168	-	-	-
Regensburg .....	E	86 193	2 281	2 951	8 257	17 620	-	-
	V	55 998	18 593	2 500	9 635	1 584	-	-
Straubing-Sand .....	E	63 102	48 818	-	4 866	-	-	-
	V	17 879	4 759	-	208	12 912	-	-
Deggendorf .....	E	19 109	1 754	511	823	-	-	-
	V	8 631	-	-	-	8 421	-	-
Passau .....	E	18 710	6 996	3 033	-	1 937	-	-
	V	11 611	7 587	-	-	869	-	-
übrige Häfen .....	E	3 785	-	-	-	597	-	-
	V	3 661	3 661	-	-	-	-	-
<b>zusammen .....</b>	<b>E</b>	<b>224 838</b>	<b>62 311</b>	<b>6 495</b>	<b>28 602</b>	<b>21 718</b>	<b>-</b>	<b>-</b>
	<b>V</b>	<b>102 375</b>	<b>38 008</b>	<b>2 500</b>	<b>11 011</b>	<b>23 786</b>	<b>-</b>	<b>-</b>
	<b>zus.</b>	<b>327 213</b>	<b>100 319</b>	<b>8 995</b>	<b>39 613</b>	<b>45 504</b>	<b>-</b>	<b>-</b>
<b>Bayern</b>								
<b>insgesamt .....</b>	<b>E</b>	<b>450 235</b>	<b>66 883</b>	<b>18 115</b>	<b>104 935</b>	<b>25 272</b>	<b>2 327</b>	<b>6 455</b>
	<b>V</b>	<b>308 987</b>	<b>83 325</b>	<b>2 500</b>	<b>77 230</b>	<b>42 228</b>	<b>-</b>	<b>1 261</b>
	<b>zus.</b>	<b>759 222</b>	<b>150 208</b>	<b>20 615</b>	<b>182 165</b>	<b>67 500</b>	<b>2 327</b>	<b>7 716</b>
nachrichtlich: Main-Donau-Kanal	E	40 570	1 150	1 483	3 745	4 151	2 327	-
	V	50 075	20 058	-	17 932	-	-	1 261
	zus.	90 645	21 208	1 483	21 677	4 151	2 327	1 261

Noch: **5. Gütereingang und Güterversand nach Verkehrsgebieten,  
ausgewählten Häfen und Güterabteilungen in Bayern  
im Oktober 2017 (in Tonnen)**

Verkehrsgebiet — Hafen	E bzw. V	davon						
		07 Kokerei u. Mineralöl- erzeugnisse	08 Chemische Erzeugnisse	09 Sonstige Mineralerzeug- nisse (Glas, Zement etc.)	10 Metalle u. Metallerzeug- nisse	11 Maschinen und Ausrüst., Haushalts- geräte	12 Fahrzeuge	13 Möbel, Schmuck, Musikinstr., Sportgeräte
<b>Maingebiet</b>								
Nürnberg .....	E	1 698	14 125	-	1 264	390	-	-
	V	-	-	-	-	1 342	-	-
Bamberg .....	E	-	5 850	-	-	-	-	-
	V	-	-	-	-	-	-	-
Schweinfurt .....	E	9 738	5 405	-	-	-	-	-
	V	-	-	-	-	-	-	-
Würzburg .....	E	-	3 468	-	1 104	-	-	-
	V	-	-	-	-	-	-	-
Karlstadt .....	E	-	-	-	-	-	-	-
	V	-	-	10 729	-	-	-	-
Lengfurt .....	E	-	-	-	-	-	-	-
	V	-	-	41 983	-	-	-	-
Aschaffenburg .....	E	17 299	14 437	-	-	-	-	-
	V	-	-	-	350	-	-	1 903
übrige Häfen .....	E	1 700	14 494	-	-	-	-	-
	V	-	-	-	519	6	-	-
<b>zusammen .....</b>	<b>E</b>	<b>30 435</b>	<b>57 779</b>	<b>-</b>	<b>2 368</b>	<b>390</b>	<b>-</b>	<b>-</b>
	<b>V</b>	<b>-</b>	<b>-</b>	<b>52 712</b>	<b>869</b>	<b>1 348</b>	<b>-</b>	<b>1 903</b>
	<b>zus.</b>	<b>30 435</b>	<b>57 779</b>	<b>52 712</b>	<b>3 237</b>	<b>1 738</b>	<b>-</b>	<b>1 903</b>
<b>Donaugebiet</b>								
Kelheim .....	E	1 778	9 354	-	2 617	-	1 508	-
	V	-	-	-	19	-	-	-
Regensburg .....	E	-	22 077	4 262	16 470	-	-	-
	V	-	4 537	-	12 717	-	-	-
Straubing-Sand .....	E	2 709	6 689	-	20	-	-	-
	V	-	-	-	-	-	-	-
Deggendorf .....	E	4 426	2 244	-	9 351	-	-	-
	V	-	-	-	-	210	-	-
Passau .....	E	-	2 716	2 305	1 107	-	200	-
	V	-	350	-	1 107	-	1 118	-
übrige Häfen .....	E	-	3 188	-	-	-	-	-
	V	-	-	-	-	-	-	-
<b>zusammen .....</b>	<b>E</b>	<b>8 913</b>	<b>46 268</b>	<b>6 567</b>	<b>29 565</b>	<b>-</b>	<b>1 708</b>	<b>-</b>
	<b>V</b>	<b>-</b>	<b>4 887</b>	<b>-</b>	<b>13 843</b>	<b>210</b>	<b>1 118</b>	<b>-</b>
	<b>zus.</b>	<b>8 913</b>	<b>51 155</b>	<b>6 567</b>	<b>43 408</b>	<b>210</b>	<b>2 826</b>	<b>-</b>
<b>Bayern</b>								
<b>insgesamt .....</b>	<b>E</b>	<b>39 348</b>	<b>104 047</b>	<b>6 567</b>	<b>31 933</b>	<b>390</b>	<b>1 708</b>	<b>-</b>
	<b>V</b>	<b>-</b>	<b>4 887</b>	<b>52 712</b>	<b>14 712</b>	<b>1 558</b>	<b>1 118</b>	<b>1 903</b>
	<b>zus.</b>	<b>39 348</b>	<b>108 934</b>	<b>59 279</b>	<b>46 645</b>	<b>1 948</b>	<b>2 826</b>	<b>1 903</b>
nachrichtlich:								
Main-Donau-Kanal	E	1 698	23 533	-	1 264	390	-	-
	V	-	-	-	347	1 348	-	-
	zus.	1 698	23 533	-	1 611	1 738	-	-

Noch: **5. Gütereingang und Güterversand nach Verkehrsgebieten,  
ausgewählten Häfen und Güterabteilungen in Bayern  
im Oktober 2017 (in Tonnen)**

Verkehrsgebiet — Hafen	E bzw. V	davon						
		14 Sekundär- rohstoffe, Abfälle	15 Post, Pakete	16 Geräte und Material für die Güterbef.	17 Umzugsgut u. sonst. nichtmarkt- b. Güter	18 Sammelgut	19 Nicht identif.- Güter; unbekannt	20 Sonstige Güter a.n.g.
<b>Maingebiet</b>								
Nürnberg .....	E	-	-	-	-	-	-	-
	V	-	-	-	-	-	-	-
Bamberg .....	E	-	-	-	-	-	-	-
	V	3 204	-	-	-	-	-	-
Schweinfurt .....	E	-	-	-	-	-	-	-
	V	605	-	-	-	-	-	-
Würzburg .....	E	2 137	-	-	-	-	-	-
	V	-	-	-	-	-	-	-
Karlstadt .....	E	10 402	-	-	-	-	-	-
	V	-	-	-	-	-	-	-
Lengfurt .....	E	15 967	-	-	-	-	-	-
	V	-	-	-	-	-	-	-
Aschaffenburg .....	E	-	-	229	-	-	-	-
	V	8 588	-	220	-	-	-	-
übrige Häfen .....	E	829	-	-	-	-	-	-
	V	5 925	-	-	-	-	-	-
<b>zusammen .....</b>	<b>E</b>	<b>29 335</b>	-	<b>229</b>	-	-	-	-
	<b>V</b>	<b>18 322</b>	-	<b>220</b>	-	-	-	-
	<b>zus.</b>	<b>47 657</b>	-	<b>449</b>	-	-	-	-
<b>Donaugebiet</b>								
Kelheim .....	E	-	-	-	-	-	-	-
	V	-	-	-	-	-	-	-
Regensburg .....	E	12 053	-	222	-	-	-	-
	V	6 118	-	-	-	-	314	-
Straubing-Sand .....	E	-	-	-	-	-	-	-
	V	-	-	-	-	-	-	-
Deggendorf .....	E	-	-	-	-	-	-	-
	V	-	-	-	-	-	-	-
Passau .....	E	-	-	-	-	-	416	-
	V	-	-	-	-	-	580	-
übrige Häfen .....	E	-	-	-	-	-	-	-
	V	-	-	-	-	-	-	-
<b>zusammen .....</b>	<b>E</b>	<b>12 053</b>	-	<b>222</b>	-	-	<b>416</b>	-
	<b>V</b>	<b>6 118</b>	-	-	-	-	<b>894</b>	-
	<b>zus.</b>	<b>18 171</b>	-	<b>222</b>	-	-	<b>1 310</b>	-
<b>Bayern</b>								
<b>insgesamt .....</b>	<b>E</b>	<b>41 388</b>	-	<b>451</b>	-	-	<b>416</b>	-
	<b>V</b>	<b>24 440</b>	-	<b>220</b>	-	-	<b>894</b>	-
	<b>zus.</b>	<b>65 828</b>	-	<b>671</b>	-	-	<b>1 310</b>	-
nachrichtlich: Main-Donau-Kanal	E	829	-	-	-	-	-	-
	V	9 129	-	-	-	-	-	-
	zus.	9 958	-	-	-	-	-	-

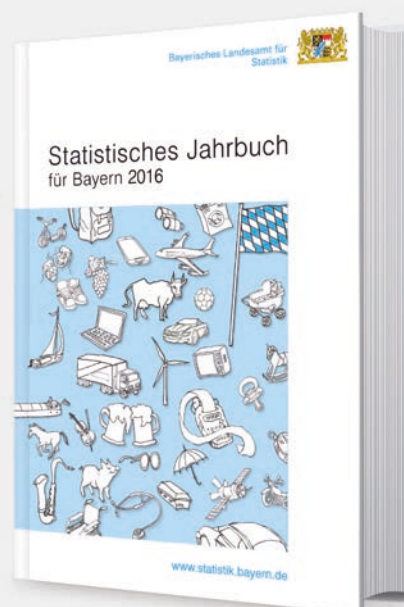
Aktuelle  
Veröffentlichungen  
unter  
[q.bayern.de/webshop](http://q.bayern.de/webshop)



## Statistisches Jahrbuch für Bayern 2016

Das Statistische Jahrbuch für Bayern ist das Standardwerk der amtlichen Statistik in Bayern seit 1894. Umfassend und informativ bietet es jährlich die aktuellsten Statistikdaten über Land, Leben, Leute, Politik, Wissenschaft und Wirtschaft in Bayern an.

Auf über 600 Seiten enthält es die wichtigsten Ergebnisse aller amtlichen Statistiken – in Form von Tabellen, Graphiken oder Karten – zum Teil mit langjährigen Vergleichsdaten und Zeitreihen. Ebenso werden ausgewählte wichtige Strukturdaten für Regierungsbezirke, kreisfreie Städte und Landkreise sowie Regionen Bayerns, aber auch für alle Bundesländer und die EU-Mitgliedstaaten dargestellt. Daten aus Statistiken anderer Dienststellen und Organisationen vervollständigen das Angebot.



### Preise

Buch 39,00 € | DVD (PDF) 12,00 € | Buch+DVD 46,00 € | Datei (PDF) 12,00 €



## Bayern Daten 2016

Die Bayern Daten sind ein kleiner Auszug aus dem Statistischen Jahrbuch. Auf ca. 30 Seiten sind die wichtigsten bayerischen Strukturdaten aus Wirtschaft, Gesellschaft und Politik in Tabellen und Grafiken dargestellt.

### Preise

Heft 0,55 € | Datei kostenlos

**Bayerisches Landesamt für Statistik – Vertrieb**, St.-Martin-Straße 47, 81541 München  
Telefon 089 2119-3205, 0911 98208-6270 | Telefax 089 2119-3457 | [vertrieb@statistik.bayern.de](mailto:vertrieb@statistik.bayern.de)